

WYKAZ ELEMENTÓW ZESPOŁU
Zespół: B/103

Element	Profil	Material	Ilość	Długość (mm)	Ciężar (kg)
143	L80*8	S235JR	1	300	2.89
145	RHS100*60*4	S235JR	1	1000	9.41
154	RHS100*60*4	S235JR	2	1821	34.66
p/226	BL6*65	S235JR	2	65	0.27
p/227	BL3*54	S235JR	2	94	0.24

WYKAZ ELEMENTÓW ZESPOŁU
Zespół: B/104

Element	Profil	Material	Ilość	Długość (mm)	Ciężar (kg)
143	L80*8	S235JR	1	300	2.89
145	RHS100*60*4	S235JR	1	1000	9.41
156	RHS100*60*4	S235JR	2	3804	71.59
166	RHS100*60*4	S235JR	1	880	8.28
p/226	BL6*65	S235JR	2	65	0.27
p/227	BL3*54	S235JR	2	94	0.24

WYKAZ ELEMENTÓW ZESPOŁU
Zespół: B/109

Element	Profil	Materiał	Ilość	Długość (mm)	Ciężar (kg)
144	RHS100*60*4	S235JR	1	5679	53.64

WYKAZ ELEMENTÓW ZESPOŁU
Zespół: B/115

Element	Profil	Materiał	Ilość	Długość (mm)	Ciężar (kg)
148	RHS100*60*4	S235JR	1	3794	53.64

WYKAZ ELEMENTÓW ZESPOŁU
Zespół: B/1562

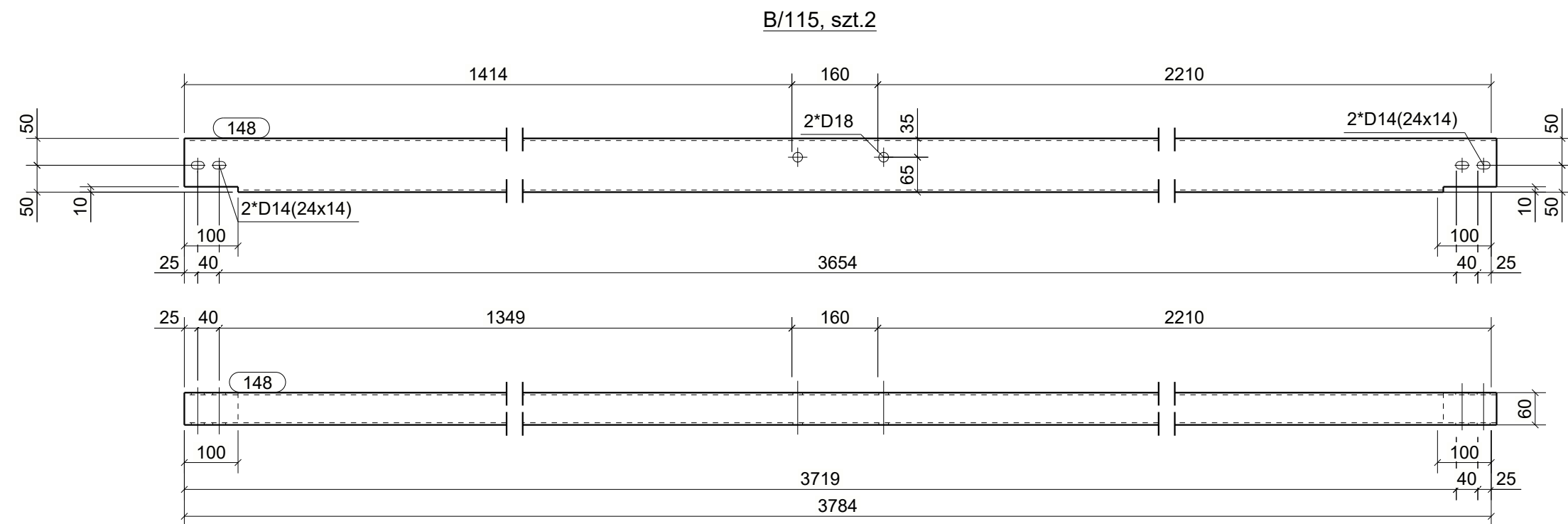
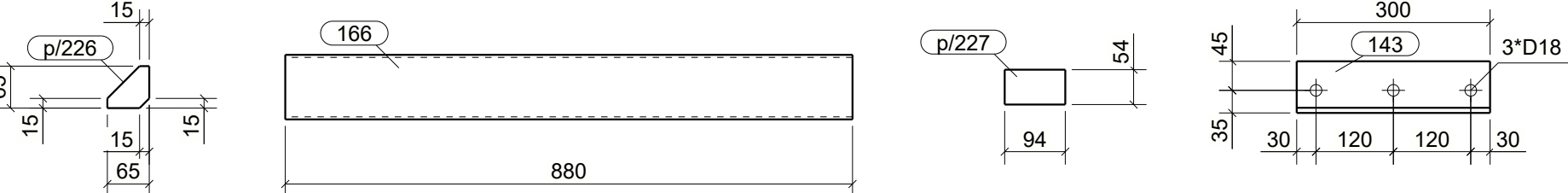
Element	Profil	Materiał	Ilość	Długość (mm)	Ciężar (kg)
960	RHS100*60*4	S235JR	1	5679	53.64

WYKAZ ELEMENTÓW ZESPOŁU
Zespół: L/52

Element	Profil	Materiał	Ilość	Długość (mm)	Ciężar (kg)
152	RHS100*60*4	S235JR	1	3270	53.64

WYKAZ ELEMENTÓW ZESPOŁU
Zespół: L/53

Element	Profil	Materiał	Ilość	Długość (mm)	Ciężar (kg)
151	RHS100*60*4	S235JR	1	5180	53.64



UWAGI:
1. KLASA KONSTRUKCJI STALOWEJ: EXCZ WG PN-EN 1090-1 + A1 2012 / Ag1 2014-09
2. POZIOM JAKOŚCI POŁĄCZEN SPAWANYCH: C WG PN-EN 25817
3. KONSTRUKCJE ZABEZPIECZYĆ ANTYKOROZYJNIE PRZESZMALOWANIE ZESTAWEM FARB JEDNEGO PRODUCENTA PRZYJMĄJĄC KĄT KOROZYJNOŚCI C2. POWIERZCHNIE OCZYścić DO STOPNIA Sa2.5 wg PN-ISO 8501-02.
4. KOLOR WG WYTYCZNYCH INWESTORA

KOPROWANIE BEZ PISMEJ ZGODY AUTORA ZABRONIONE		PRAWA AUTORSKIE ZASTRZEŻONE	
PRACOWNIA PROJEKTOWANIA I USŁUG INWESTYCYJNYCH ALFA Spółka z o.o. Spółka komandytowa 59-220 LEGNICA, ul. ŁOKIETKA 18 +48 70 8025671 www.pppa.pl pracownia@pppa.pl			
ALFA P R A C O W N I A			
OBIEKT: PRZEBUDOWA BUDYNKU HANDLOWEGO BIELSKO BIAŁA UL. WARSZAWSKA 180			
IMIĘ I NAZWISKO: PROJEKTANT: mgr inż. Daniel Mikutaniec uprawnienia budowlane do projektowania bez ograniczeń w specjalności konstrukcyjno - budowlanej nr 156/DOS/12		PODPIS:	
OPRACOWUJĄCY: mgr inż. Jacek Kadecki			
OPRACOWUJĄCY: mgr inż. Andrzej Popiel			
NAZWA RYSUNKU REKLAMA EL. POZIOME 2		BRANŻA KONSTRUKCJA	
ID PROJEKTU V-23	STADIUM PW	DATA 27-05-24	SKALA 1:10
NAZWA PLIKU V-23_PW_N_K9_REKLAMA_EL_POZIOME_2_181			NR RYS K9/181
			ID REWIZJI -